



**Lenzlinger**

Metallbau

Metallbau | Stahlbau | Systeme Strassenbau



Lösungen für eine  
zeitgemässe Architektur

## Unsere Leistungen

Innovative Ideen, effiziente Fertigung, termin- und fachgerechte Montage – genau das zeichnet uns als Lenzlinger Metallbau zu einem führenden und kompetenten Partner aus.

### **LS Schweißkompetenz**

Wir sind nach EN 1090-2 zertifiziert. Demnach werden Tragwerke aus Stahl bis zur Ausführungs-klasse EXC2 mit qualifizierter Schweißtechnik nach ISO EN 3834 und werkseigener Produktions-kontrolle (WPK) geplant, gefertigt und montiert.

### **LS Qualifizierter Brandschutzfachbetrieb**

Zertifizierte Metallbauelemente wie Fenster und Türen in Stahl oder Aluminium – mit oder ohne Glasfüllung – werden von uns fachgerecht gefertigt.

### **LS Sonderkonstruktionen**

Eine Spezialität ist die zielgerichtete Entwicklung und Herstellung von passgenauen Lösungen in unseren Tätigkeitsfeldern. Unsere Kunden können auf ausgewiesenes Fachwissen und breitgefä- cherte Erfahrung zählen.

### **LS Profilbiegen und Walzen auf höchstem Niveau**

Mit unserer neuen CNC gesteuerten Profilwalzmaschine können wir Ihnen unterschiedliche Quer- schnitte biegen und walzen. Ob Hohl-, Flach-, U-, T-Profile oder Rundrohre, wir bearbeiten Ihre Metallprofile in den gewünschten Radien und Formen. Dank unseren Mitarbeitern mit langjähriger Erfahrung realisieren wir Ihnen «fast» jedes Profil nach Ihren Wünschen und Vorstellungen.



# Metallbau

Heute wird vom Unternehmer die Realisierung von komplexen, architektonisch hochstehenden Gebäuden erwartet. Dazu sind fundiertes Fachwissen und reichhaltige Erfahrung sowie, spezifische Qualifikationen und Arbeitstechniken gefordert. Beispielsweise bei der Ausarbeitung von individuellen Details oder die Berücksichtigung der relevanten branchenspezifischen Normen.

Der allgemeine Metallbau umfasst die Produktion und den Einbau von Fassaden, Geländern, Vordächern, Erkern, Fenstern und Oberlichtern, Türen und Toren, Schaufensteranlagen und vieles mehr.

*Für Einzelanfertigungen, Prototypen und Arbeiten nach Kundenwünschen mit anspruchsvollen gestalterischen und konstruktionstechnischen Lösungen, ist Lenzlinger die erste Adresse.*

*Zu unseren Spezialitäten im Metallbau gehört die Verarbeitung von Chromstahl und Aluminium. Wir sind VKF-geprüft für die Fertigung und den Einbau von Brandschutztüren (EI 30/EI 60) und Brandschutzwänden (EI 30/EI 60/EI90).*

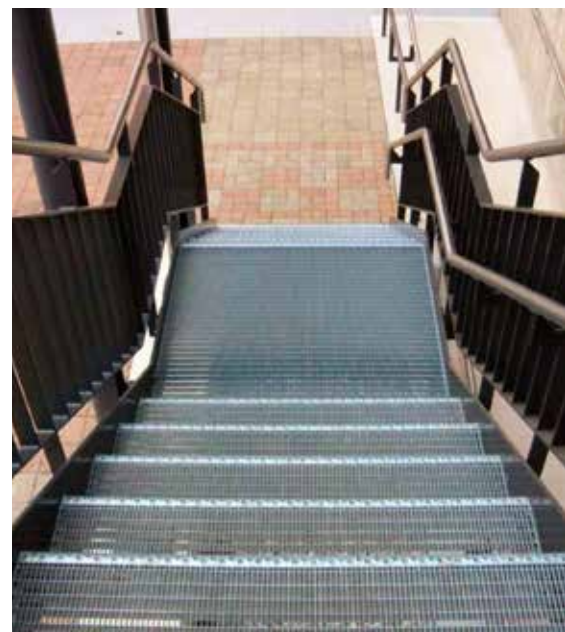
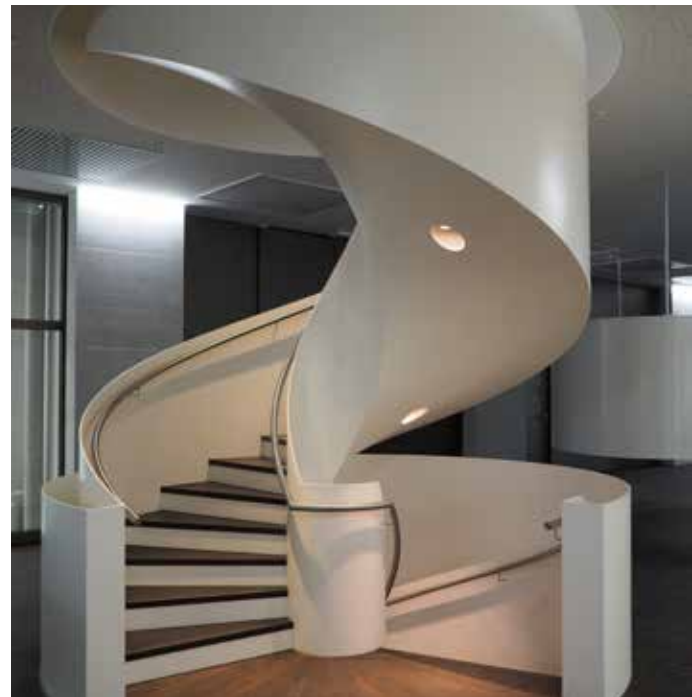


## Stahlbau

Als zertifizierter Betrieb planen, fertigen und montieren wir Stahltragwerke nach EN 1090-2 mit qualifizierter Schweißtechnik (ISO EN 3834) und werkseigener Produktionskontrolle. Unsere Produkte werden mit Leistungserklärung und CE-Kennzeichnung ausgeliefert.

Im Stahlbau haben sich unsere Spezialisten mit ihrer lösungsorientierten Methodik einen Namen gemacht. Sie kommen überall dort zum Zuge wo es gilt, sich speziellen Gegebenheiten und Situationen anzupassen. Zum Beispiel bei der Herstellung von individuellen Konstruktionen und insbesondere bei der Kombination mit Elementen aus dem Metall- und Glasbau.

Wir konstruieren, fertigen und montieren Stahlbauten jeglicher Art wie beispielsweise Balkone, Werk- und Lagerhallen, Treppen, Podeste wie auch Unterstände.



## Systeme Strassenbau

Wir entwickeln, planen, fertigen und montieren Geländer- und Rückhaltesysteme für den Einsatz an Strassen, insbesondere zur Absturzsicherung auf Überführungen, Brücken, Brüstungen und Stützmauern.

**Lenzlinger Leichtmetallgeländer System Menziken:** Ein seit Jahrzehnten bewährtes Staketen- und Holmgeländersystem in Aluminium mit verstärktem Pfostenkern aus Stahl. In hoher Typenvielfalt erhältlich, präzise abstimmbare auf jede Anforderung und zusätzlich mit Leitschranke als Fahrzeug-Rückhaltesystem ausbaubar; geprüft nach EN 1317-2.

**Lenzlinger Stahlgeländer:** Das Fahrzeug-Rückhaltesystem garantiert eine hohe Sicherheit und Transparenz mit einer verblüffenden Ästhetik.





# Lenzlinger

## Metallbau



## Ihr Partner für anspruchsvolle Metall-, Stahl- und Glasarbeiten.

Lenzlinger Söhne AG  
Metallbau  
Grossrietstrasse 7  
8606 Nänikon/Uster  
Schweiz

+41 58 944 54 82  
mb@lenzlinger.ch  
lenzlinger.ch